



Accademia dei
Georgofili

*Comitato consultivo per gli
allevamenti e prodotti animali*

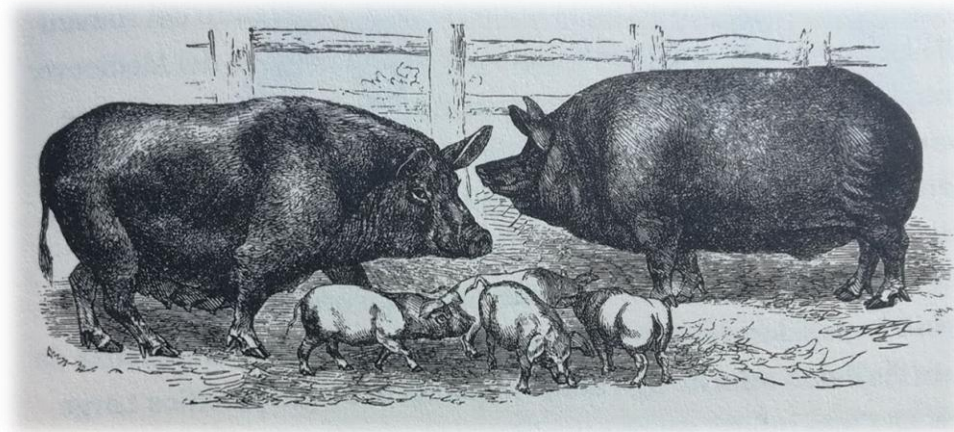


*Associazione per la Scienza e le
Produzioni Animali – ASPA*

1 luglio 2020 - WEB CONFERENCE

**i sistemi zootecnici italiani di fronte all'emergenza
“coronavirus”: effetti e strategie di adattamento**

i Suini



Gianni Battacone
battacon@uniss.it

Consistenza allevamenti e capi suini - Italia

al 31.12.2019

Allevamenti n. **32.434**

Capi allevati n. **8.612.554**

2.204.945
NUMERO GRASSI

2.304.278
NUMERO MAGRONI

1.406.111
NUMERO MAGRONCELLI

1.969.112
NUMERO LATTONZOLI

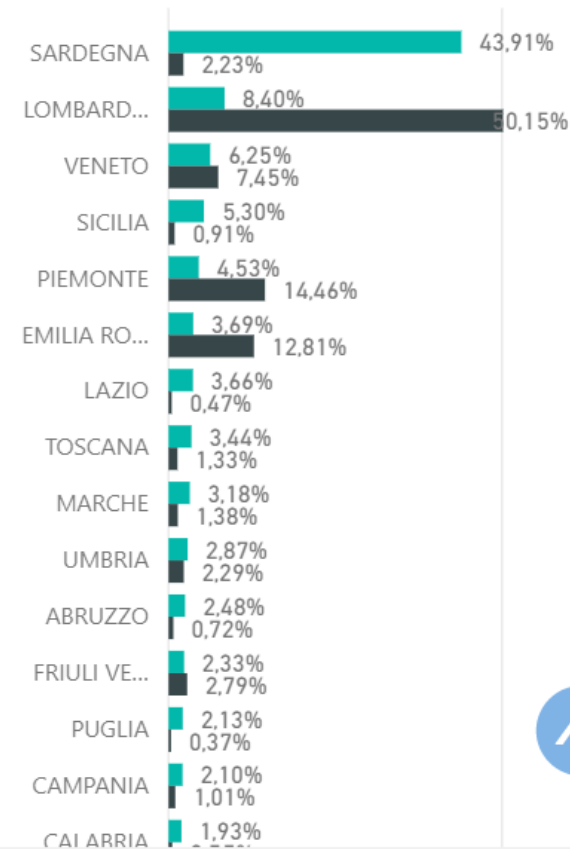
518.232
NUMERO SCROFE

110.383
NUMERO SCROFETTE

20.798
NUMERO VERRI

4.153
NUMERO CINGHIALI

ALLEVAMENTI DI MAIALI E CAPI IN PERCENTUALE SUL TOTALE



https://www.vetinfo.it/j6_statistiche/#/report-pbi/31



ANNO MACELLAZIONE

2019

NUMERO CAPI MACELLATI

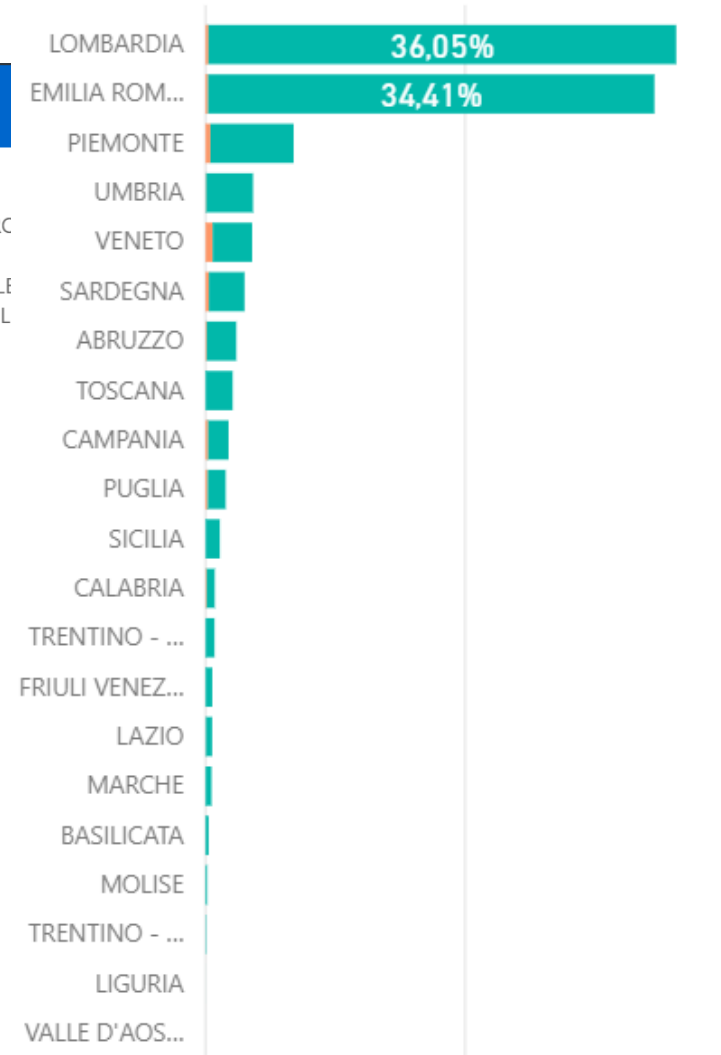
11.393.754

MOTIVO

- Seleziona tutto
- ABBATTUTI PER PRC
- MACELLATI
- MACELLATI DA ALLE
- MORTI DURANTE IL

%CAPI MACELLATI NELL'ANNO per REGIONE DEL MACELLO

PROVENIEN... ● DA STATO ESTERO ● DALL'ITALIA



https://www.vetinfo.it/j6_statistiche/#/report-pbi/68



NUM. MAIALI MACELLATI PER CATEGORIA

ANNO MACELLAZIONE

2019

MESE

Tutte

MOTIVO

- Seleziona tutto
 ABBATTUTI PER PROVVEDIMENTO SANITARIO
 MACELLATI
 MACELLATI DA ALLEVAMENTI DI AUTOCONSUMO
 MORTI DURANTE IL TRASPORTO

NUMERO CAPI MACELLATI

10.252.141

PROVENIENZA

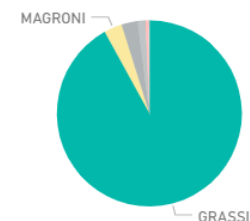
- DA STATO ESTERO
 DALL'ITALIA

ANNO MACELLAZIONE	2019
REGIONE MACELLO	GRASSI
ABRUZZO	231.078
BASILICATA	18.223
CALABRIA	58.957
CAMPANIA	165.947
EMILIA ROMAGNA	3.914.848
FRIULI VENEZIA GIULIA	53.938
LAZIO	45.856
LIGURIA	394
LOMBARDIA	3.913.083
MARCHE	47.481
MOLISE	14.101
PIEMONTE	712.492
PUGLIA	145.120
SARDEGNA	847
SICILIA	27.150
TOSCANA	222.352
TRENTINO - ALTO ADIGE (BZ)	2.271
TRENTINO - ALTO ADIGE (TN)	76.608
UMBRIA	379.356
VALLE D'AOSTA	111
VENETO	221.928
Totale	10.252.141

Dati elaborati il 15/01/2020

categoria: Grassi
90% dei capi suini macellati

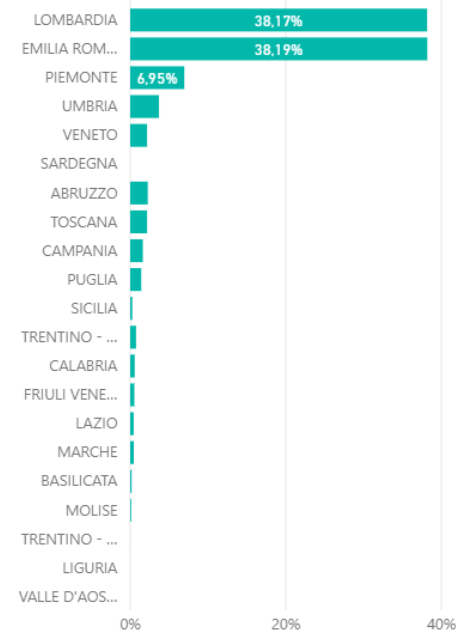
NUMERO CAPI MACELLATI per CATEGORIA



%NUMERO CAPI MACELLATI per REGIONE MACELLO e CATEGORIA

CATEGORIA SUINI

- GRASSI
- LATTONZOLI
- MAGRONCELLI
- MAGRONI
- SCROFE
- SCROFETTE
- VERRI





NUM. MAIALI MACELLATI PER CATEGORIA

ANNO MACELLAZIONE

2019

MESE

Tutte

MOTIVO

- Seleziona tutto
- ABBATTUTI PER PROVVEDIMENTO SANITARIO
- MACELLATI
- MACELLATI DA ALLEVAMENTI DI AUTOCONSUMO
- MORTI DURANTE IL TRASPORTO

NUMERO CAPI MACELLATI

350.887

PROVENIENZA

- DA STATO ESTERO
- DALL'ITALIA

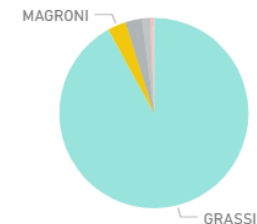
ANNO MACELLAZIONE	2019
REGIONE MACELLO	MAGRONI
ABRUZZO	15.619
BASILICATA	5.682
CALABRIA	9.964
CAMPANIA	6.820
EMILIA ROMAGNA	1.871
FRIULI VENEZIA GIULIA	1.505
LAZIO	2.392
LIGURIA	20
LOMBARDIA	72.120
MARCHE	3.146
MOLISE	236
PIEMONTE	2.048
PUGLIA	5.202
SARDEGNA	68.467
SICILIA	94.094
TOSCANA	5.038
TRENTINO - ALTO ADIGE (BZ)	3.471
TRENTINO - ALTO ADIGE (TN)	141
UMBRIA	18.349
VALLE D'AOSTA	12
VENETO	34.690
Totale	350.887

Dati elaborati il 15/01/2020

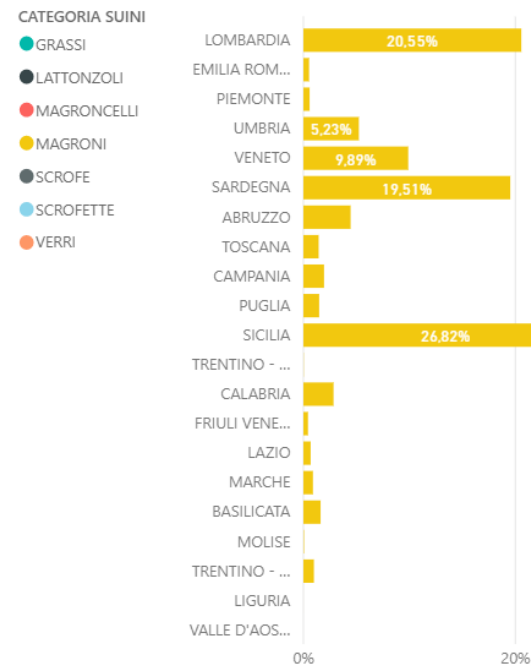
categoria: Magroni

3.1% dei capi suini macellati

NUMERO CAPI MACELLATI per CATEGORIA



%NUMERO CAPI MACELLATI per REGIONE MACELLO e CATEGORIA

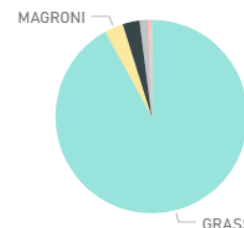




NUM. MAIALI MACELLATI PER CATEGORIA

categoria: Lattonzoli

NUMERO CAPI MACELLATI per CATEGORIA



ANNO MACELLAZIONE

2019

MESE

Tutte

MOTIVO

- Seleziona tutto
- ABBATTUTI PER PROVVEDIMENTO SANITARIO
- MACELLATI
- MACELLATI DA ALLEVAMENTI DI AUTOCONSUMO
- MORTI DURANTE IL TRASPORTO

NUMERO CAPI MACELLATI

316.257

PROVENIENZA

- DA STATO ESTERO
- DALL'ITALIA

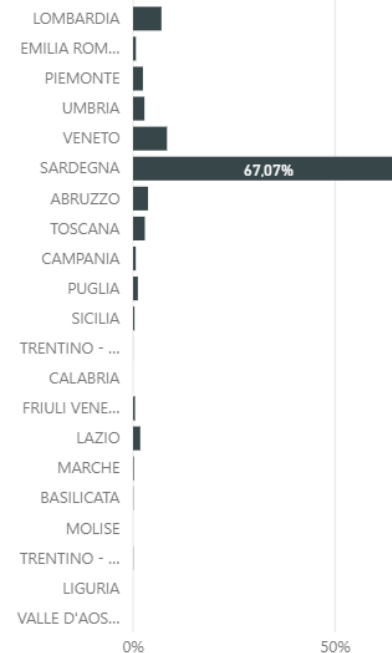
categoria: Lattonzoli

2.8% dei capi suini macellati

%NUMERO CAPI MACELLATI per REGIONE MACELLO e CATEGORIA

CATEGORIA SUINI

- GRASSI
- LATTONZOLI
- MAGRONCELLI
- MAGRONI
- SCROFE
- SCROFETTE
- VERRI



ANNO MACELLAZIONE	2019
REGIONE MACELLO	LATTONZOLI
ABRUZZO	11.698
BASILICATA	388
CALABRIA	37
CAMPANIA	2.098
EMILIA ROMAGNA	2.201
FRIULI VENEZIA GIULIA	1.497
LAZIO	5.606
LIGURIA	53
LOMBARDIA	22.184
MARCHE	693
PIEMONTE	7.715
PUGLIA	3.742
SARDEGNA	212.116
SICILIA	1.098
TOSCANA	9.194
TRENTINO - ALTO ADIGE (BZ)	355
TRENTINO - ALTO ADIGE (TN)	174
UMBRIA	8.870
VENETO	26.538
Totale	316.257

Dati elaborati il 15/01/2020



NUM. MAIALI MACELLATI PER CATEGORIA

ANNO MACELLAZIONE

2019

MESE

Tutte

MOTIVO

- Seleziona tutto
- ABBATTUTI PER PROVVEDIMENTO SANITARIO
- MACELLATI
- MACELLATI DA ALLEVAMENTI DI AUTOCONSUMO
- MORTI DURANTE IL TRASPORTO

NUMERO CAPI MACELLATI

151.443

PROVENIENZA

- DA STATO ESTERO
- DALL'ITALIA

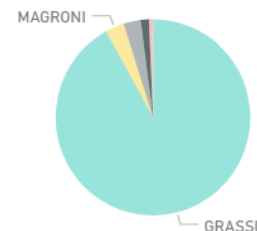
categoria: Scrofe

1.3% dei capi suini macellati

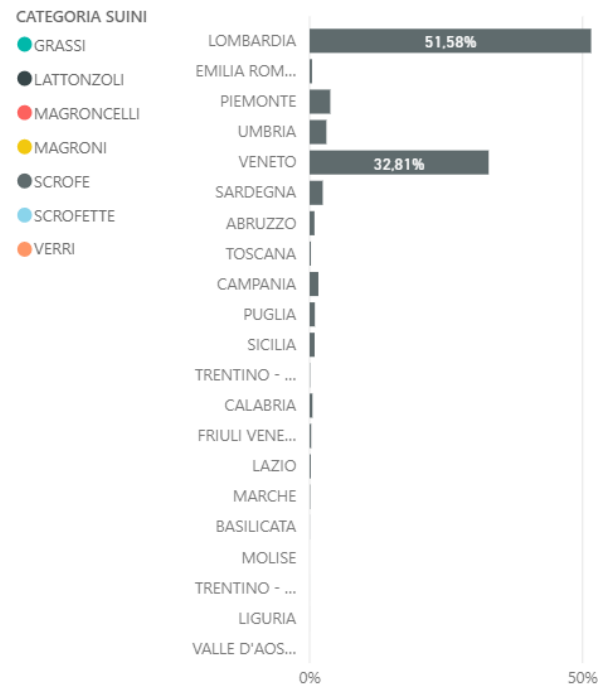
ANNO MACELLAZIONE	2019
REGIONE MACELLO	SCROFE
ABRUZZO	1.343
BASILICATA	83
CALABRIA	784
CAMPANIA	2.433
EMILIA ROMAGNA	660
FRIULI VENEZIA GIULIA	427
LAZIO	323
LIGURIA	27
LOMBARDIA	78.115
MARCHE	171
MOLISE	4
PIEMONTE	5.727
PUGLIA	1.449
SARDEGNA	3.633
SICILIA	1.387
TOSCANA	358
TRENTINO - ALTO ADIGE (BZ)	28
TRENTINO - ALTO ADIGE (TN)	155
UMBRIA	4.651
VALLE D'AOSTA	1
VENETO	49.684
Totale	151.443

Dati elaborati il 15/01/2020

NUMERO CAPI MACELLATI per CATEGORIA



%NUMERO CAPI MACELLATI per REGIONE MACELLO e CATEGORIA





Prime disposizioni ad “impatto”

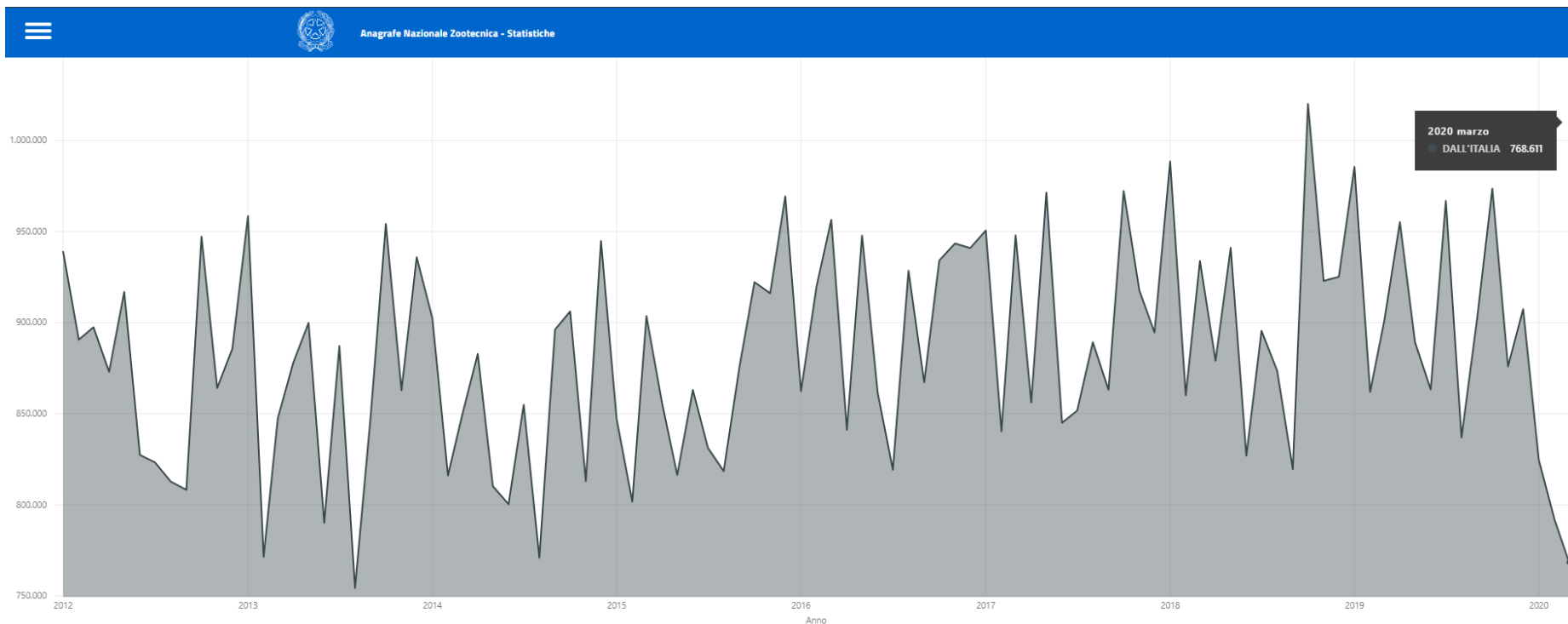
Dpcm 1 marzo 2020: misure applicabili nei comuni della “zona rossa” (Bertonico; Casalpusterlengo; Castelgerundo; Castiglione D'Adda; Codogno; Fombio; Maleo; San Fiorano; Somaglia; Terranova dei Passerini; Vo')

Dcpm 8 marzo 2020: misure urgenti di contenimento del contagio nella regione Lombardia e nelle province di Modena, Parma, Piacenza, Reggio nell'Emilia, Rimini, Pesaro e Urbino, Alessandria, Asti, Novara, Verbano-Cusio-Ossola, Vercelli, Padova, Treviso, Venezia.

Dpcm 9 marzo 2020: estensione del contenuto del Dpcm 8 marzo 2020 a tutto il territorio nazionale

Dpcm 11 marzo 2020: chiusura di tutte le attività commerciali, di vendita al dettaglio, ad eccezione dei negozi di generi alimentari,

Andamento temporale macellazioni di suini in Italia



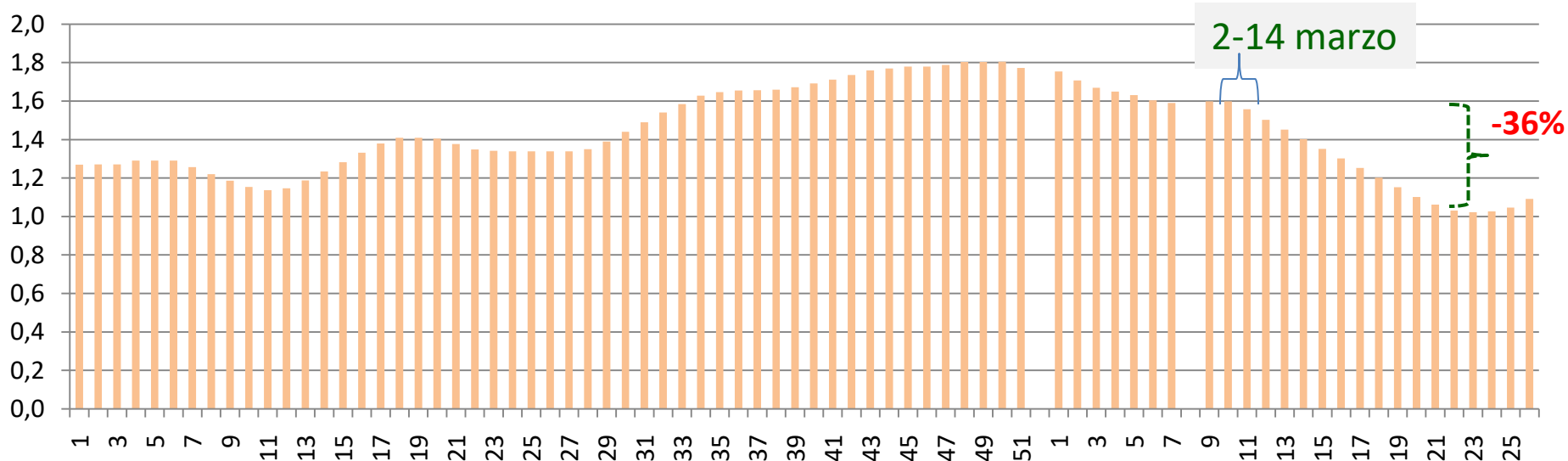
Anagrafe Nazionale Zootecnica - Statistiche

https://www.vetinfo.it/j6_statistiche/#/report-pbi/68

Andamento delle quotazioni settimanali ...



Pesante 160-176 kg (circuito tutelato)



<https://www.crefis.it/suini/prezzi-e-mercati/suini/>

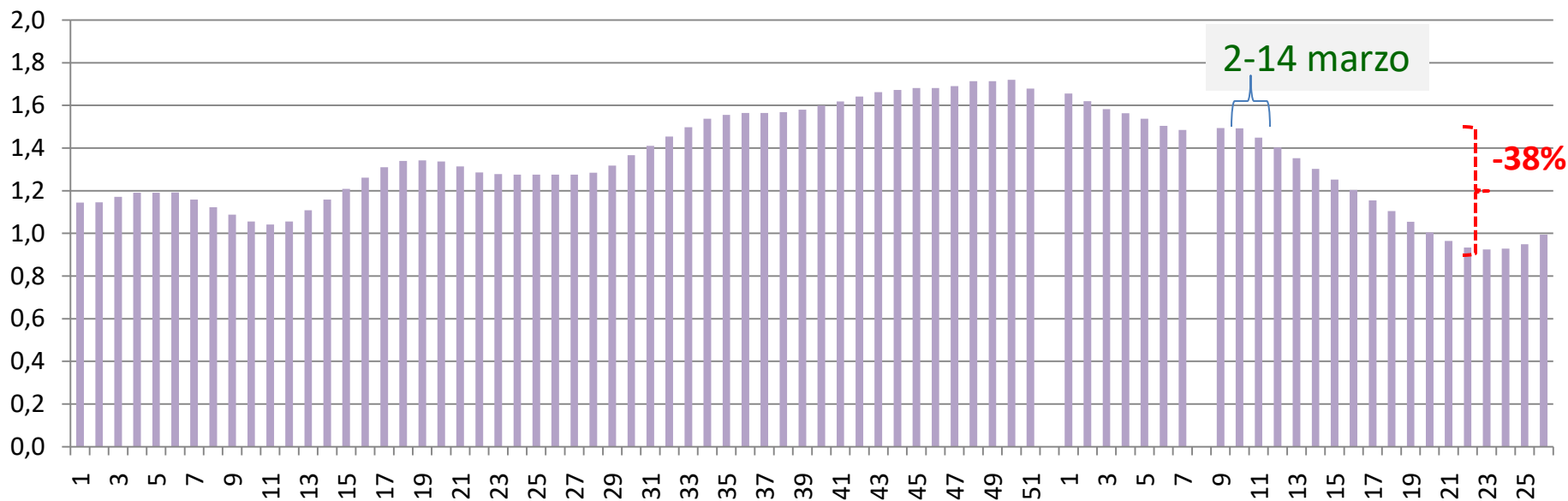
CREFIS
Centro Ricerche Economiche
sulle Filiere Sostenibili



Andamento delle quotazioni settimanali ...



Pesante 160-176 kg (circuito non tutelato)



<https://www.crefis.it/suini/prezzi-e-mercati/suini/>

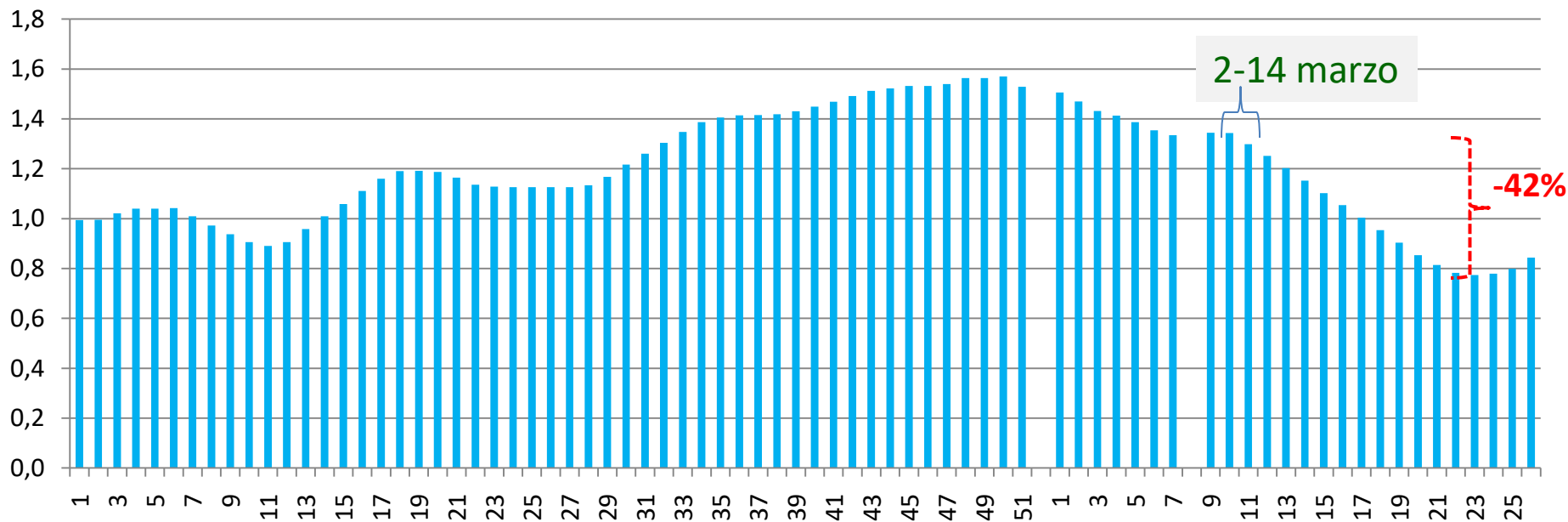
CREFIS
Centro Ricerche Economiche
sulle Filiere Sostenibili



Andamento delle quotazioni settimanali ...



90-115 kg (circuitto non tutelato)



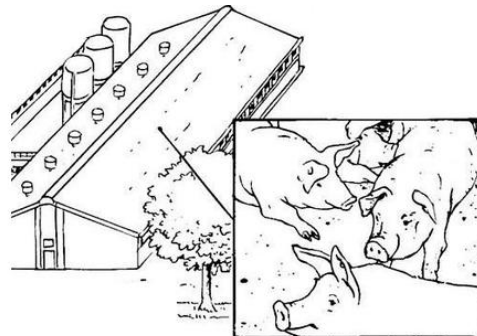
<https://www.crefis.it/suini/prezzi-e-mercati/suini/>

CREFIS
Centro Ricerche Economiche
sulle Filiere Sostenibili



EFFETTI DIRETTI E IMMEDIATI:

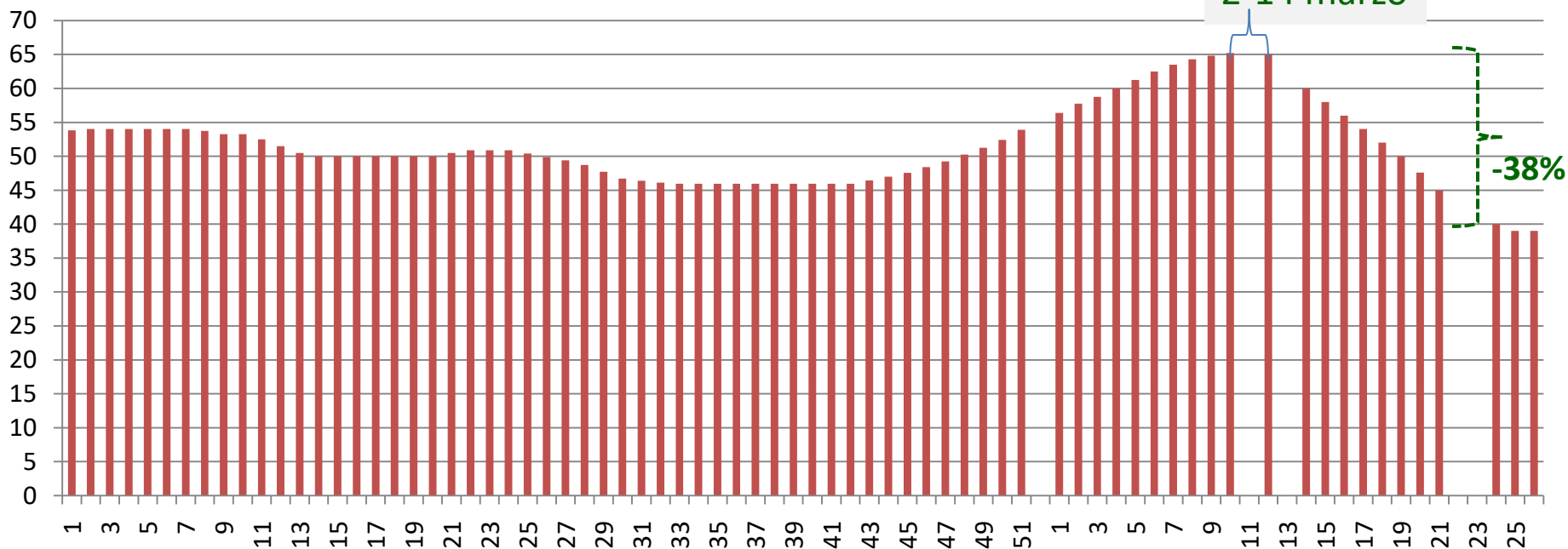
- ✓ Riduzione delle macellazioni come effetto dell'adozione delle misure di contenimento del contagio da covid
- ✓ Rallentamento dei flussi di uscita dei capi pronti per la macellazione
- ✓ Aumento della “pressione” dei capi in allevamento rispetto alle disponibilità di superfici in allevamento
- ✓ Deprezzamento del valore commerciale dei capi “oversize”
- ✓ Aumento dei costi di produzione:



Andamento delle quotazioni settimanali ...



Lattonzoli 7 kg (euro/capo)



2-14 marzo

-38%

<https://www.crefis.it/suini/prezzi-e-mercati/suini/>

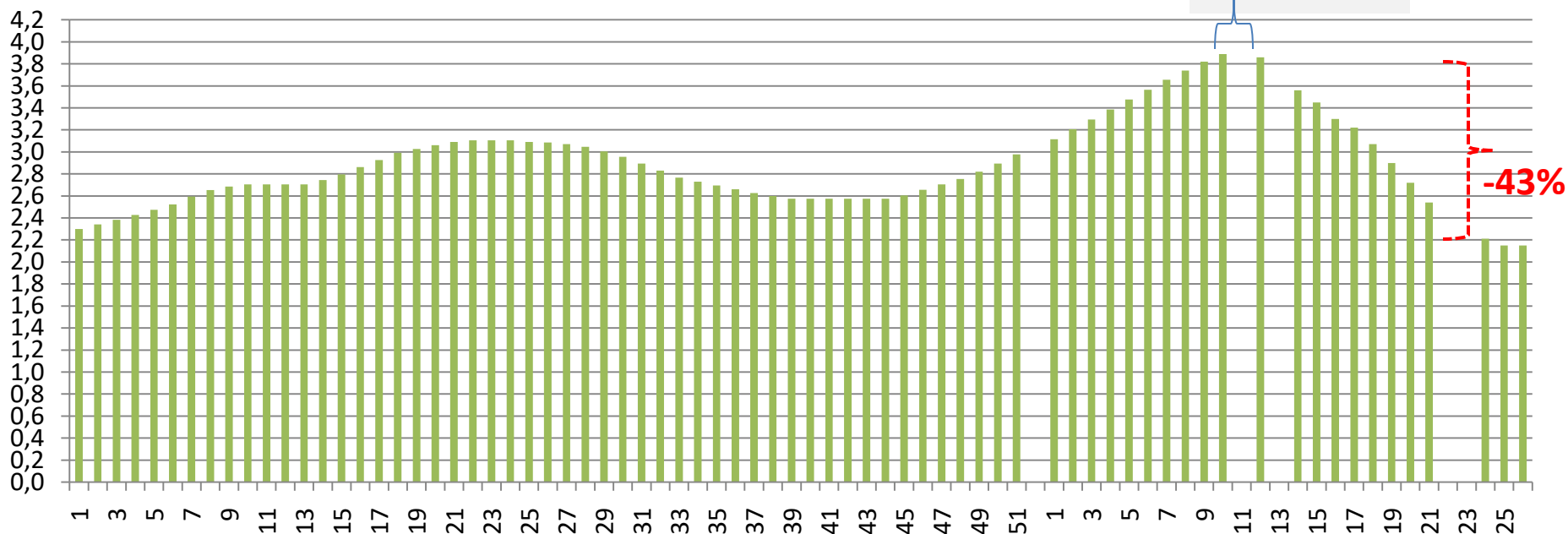
CREFIS
Centro Ricerche Economiche
sulle Filiere Sostenibili



Andamento delle quotazioni settimanali ...



Magroncelli 30kg (euro/kg)



2-14 marzo

-43%

<https://www.crefis.it/suini/prezzi-e-mercati/suini/>

CREFIS
Centro Ricerche Economiche
sulle Filiere Sostenibili



LE SFIDE ... ANCHE OLTRE L'EMERGENZA covid-19

Sostenibilità economica:

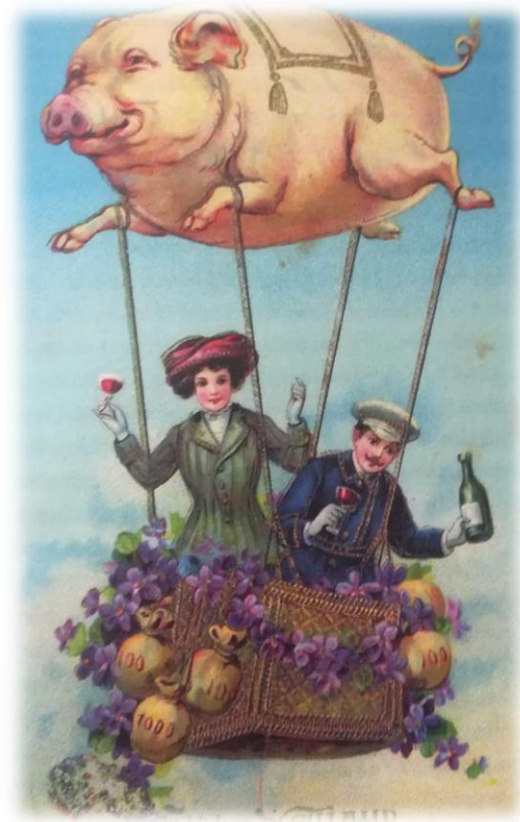
- l'intero ciclo di produzione
- la globalizzazione dei mercati
- ...

Sostenibilità sociale:

- benessere animale
- etica dell'allevamento
- ...

Sostenibilità ambientale:

- l'allevamento
- gli alimenti zootecnici
- ...



LA STAMPA

MENU TOP NEWS

Il nuovo virus che spaventa il mondo: “Arriva dai maiali e contagia l’uomo”

Individuato da due università cinesi un altro ceppo dell’influenza che nel 2009 causò la “suina”. Scienziati prudenti: «Le persone che sono state colpite finora non presentano gravi conseguenze»



VALENTINA ARCOVIO

PUBBLICATO IL 01 Luglio 2020
ULTIMA MODIFICA 01 Luglio 2020 ora: 7:07

L'emergenza Covid-19 non è finita e già si pensa a una nuova pandemia. Nell'elenco dei virus «sorvegliati speciali» c'è uno nuovo. Si chiama «G4 EA H1N1» ed è stato individuato in Cina. In particolare è un ceppo del virus dell'influenza suina.

The New York Times

Scientists Say New Strain of Swine Flu Virus Is Spreading to Humans in China

A new study warns that the strain of H1N1, common on China's pig farms since 2016, should be “urgently” controlled to avoid another pandemic.



A pig farm in northern Hebei Province in China last year. G4 EA H1N1 has been common on China's pig farms since 2016. Credit: Mark Schifano/Reuters (Associated Press)

EL MUNDO

ESPAÑA OPINIÓN ECONOMÍA INTERNACIONAL DEPORTES

Ciencia y Salud Ciencia Salud

GRUPE PORCINA

Investigadores de China advierten sobre un nuevo virus de la gripe con riesgo de pandemia humana encontrado en cerdos

Los científicos han encontrado una nueva cepa de la gripe aviar en cerdos chinos, un virus que podría saltar a los humanos.

LUCAS DE LA CAL Peñín

Actualizado Martes, 30 junio 2020 - 15:34

Ver 174 comentarios



Un trabajador chino carga cerdos muertos en una camioneta. REUTERS

Un grupo de científicos chinos ha descubierto un nuevo tipo de gripe porcina que es capaz de desencadenar una pandemia. Otra más. La nueva cepa surgió recientemente y es transportada por cerdos, pero pueden infectar a los humanos. Además, como es nueva, las personas podrían tener poca o ninguna inmunidad.

Covid-19. Coronavirus en España hoy, últimas noticias en directo

Rechercher Politique International Société Vox Économie Sport Culture Voyage Style Madame Figaro Live

LE FIGARO

Sans la liberté de blâmer, il n'est point d'éloge flatteur. - Beaumarchais

Accueil > Actualité > Flash Actu

Découverte d'un virus de grippe porcine propice à une prochaine pandémie

Selon les scientifiques, ces virus, qui descendent génétiquement de la souche H1N1, «possèdent tous les traits essentiels montrant une haute adaptabilité pour infecter les humains».

Par Le Figaro avec AFP
Publié le 29 juin 2020 à 21:20, mis à jour hier à 12:53

