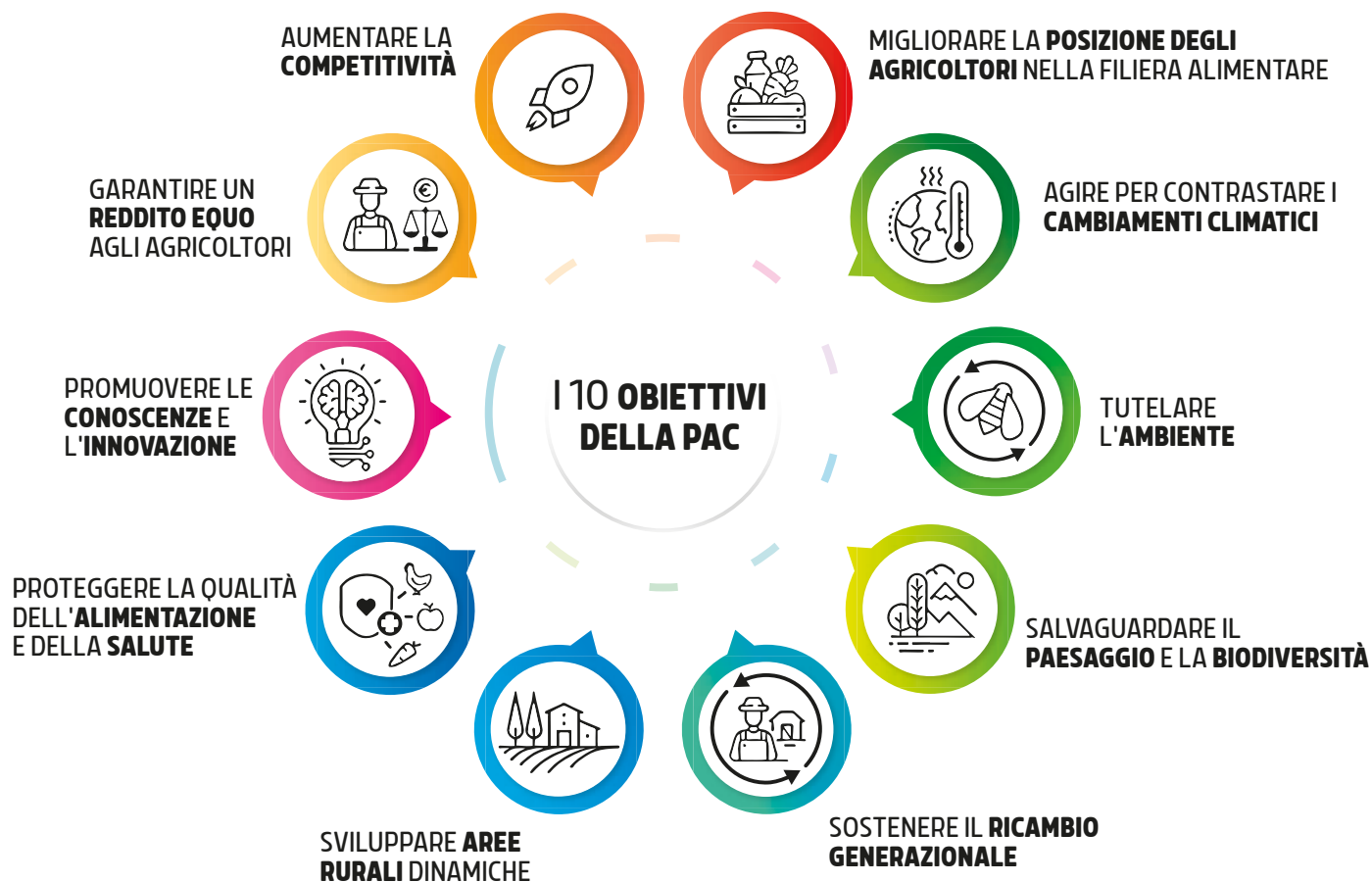




Banca Popolare Pugliese

# Dove va la PAC 2023 - 2027

## contributi e credito alle Imprese Agricole



Venerdì 1 luglio 2022 | h 17,00 | Lecce | Hotel Leone di Messapia  
Prov.le Lecce - Cavallino



Quest'anno ricorrono sessanta anni dall'avvio della **Politica Agricola Comune (PAC)** e ci troviamo in un momento fondamentale per il varo della nuova riforma che sarà in vigore dal 1° gennaio 2023 fino al 2027.

Nel corso dei sessanta anni gli obiettivi e gli strumenti della PAC sono cambiati progressivamente e anche radicalmente, mantenendo però strategico l'obiettivo del sostegno al reddito degli agricoltori.

La nuova PAC mira a rafforzare **il contributo dell'agricoltura agli obiettivi ambientali e climatici dell'UE**, a fornire un sostegno più mirato alle aziende agricole di piccole dimensioni e consentire agli Stati membri una maggiore flessibilità nell'adattamento delle misure alle condizioni locali.

Il ritardo nell'avvio del nuovo periodo di programmazione ha influito sull'impostazione della nuova PAC che verrà a collocarsi nello scenario generale del "Green Deal" e, in particolare, della implementazione della strategia "Farm to Fork".

Lo scenario in cui opera la PAC è, però, profondamente cambiato in questi ultimi due anni; occorre, quindi, necessariamente valutare la pertinenza degli obiettivi generali della PAC con la situazione globale post-endemica, caratterizzata da importanti aumenti dei prezzi dei mezzi di produzione e, infine, da una guerra alle porte dell'UE, dalle ricadute imprevedibili ma certamente severe.

Questo scenario complesso è caratterizzato da elementi di incertezza che richiedono un approfondimento per comprendere come la PAC sarà capace di

interpretare le aspettative dell'agricoltura; essa è sempre più legata al contesto internazionale, all'applicazione delle politiche europee su scala nazionale e regionale e alla capacità del sistema di innovarsi e riqualificare le proprie risorse.

In tale ambito si colloca l'attività agricola del Salento da sempre fondamentale sia dal punto di vista economico per la produzione di beni alimentari, che dal punto di vista ambientale per il suo contributo a disegnare il paesaggio, proteggere l'ecosistema e conservarne la biodiversità.

Alla luce di tutto ciò, l'obiettivo del Convegno è, quindi, quello di approfondire i molteplici aspetti che caratterizzano la PAC, le certezze e le incognite del momento attuale, al fine di intercettare al meglio le istanze degli imprenditori agricoli salentini che vogliono riprendere al più presto il cammino verso lo sviluppo e il profitto, rimettendo in moto l'economia del territorio, utilizzando al meglio le opportunità della nuova programmazione europea.

L'occasione è propizia per allargare lo sguardo anche agli strumenti finanziari di ISMEA e della Banca Popolare Pugliese messi a disposizione dell'agricoltura e dello sviluppo rurale.

L'evento si svolgerà alla presenza di autorevoli relatori tra cui il **Prof. Angelo Frascarelli e di altri esperti del settore** che contribuiranno ad indirizzare al meglio le scelte che gli imprenditori agricoli dovranno necessariamente adottare per il rilancio dell'agricoltura del Salento.



ore 17,00 **Welcome coffee e registrazione dei partecipanti**

ore 17,30 **Interventi di apertura**

**Vito Antonio Primiceri** - Presidente Banca Popolare Pugliese

**Mario Vadrucci** - Presidente Camera di Commercio, Industria, Artigianato e Agricoltura di Lecce

**Giuseppe Mauro Ferro** - Consigliere BPP e Accademico Ordinario dei Geografi

### **Relazioni**

La Pac 2023-2027: cosa cambia per le imprese agricole del Salento

**Angelo Frascarelli** - Docente di Politica Agroalimentare Università di Perugia e Presidente ISMEA

Gli strumenti finanziari di ISMEA per lo sviluppo delle imprese agricole

**Maria Chiara Zaganelli** - Direttore Generale ISMEA

Il Distretto del vino di Puglia per il Green Deal del Salento

**Luigi De Bellis** - Docente del Corso di Laurea in Viticoltura ed Enologia, Università del Salento e componente del Comitato del Distretto produttivo agroalimentare di qualità del vino di Puglia.

Il sostegno della Banca Popolare Pugliese per lo sviluppo delle imprese agricole

**Mauro Buscicchio** - Direttore Generale Banca Popolare Pugliese

### **Interventi programmati**

ore 19,30 **Conclusioni**

**Donato Pentassuglia** - Assessore alle Risorse Agroalimentari Regione Puglia

Moderatore: **Marcello Favale** - Addetto Stampa Banca Popolare Pugliese

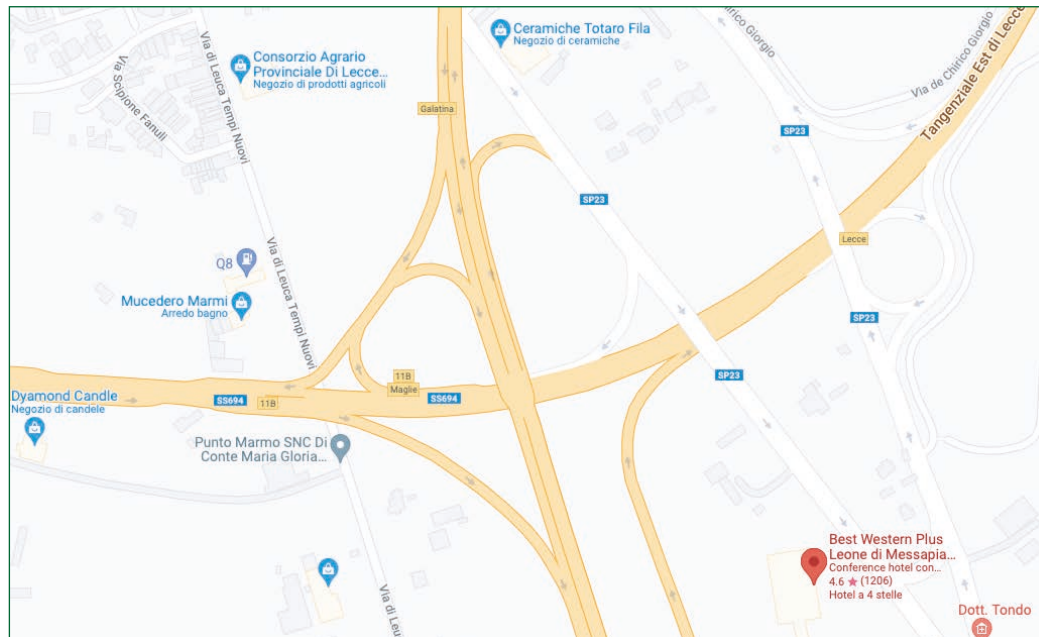
**La partecipazione al Convegno attribuisce Crediti Formativi per la formazione professionale continua obbligatoria dei Dottori Agronomi e dei Dottori Forestali, dei Periti Agrari e dei Periti Agrari Laureati, degli Agrotecnici e degli Agrotecnici Laureati, dei Dottori Commercialisti e degli Esperti Contabili di Lecce.**

# INFO UTILI

In collaborazione con



## Come arrivare



Per chi arriva da Lecce: Prov.le Lecce - Cavallino, n. 32

Per chi arriva da fuori Lecce: Tangenziale Est, uscita 11A; Tangenziale Ovest, uscita 11A

## Segreteria

- [accademia@georgofili.it](mailto:accademia@georgofili.it)
- [cameradicommercio@le.camcom.it](mailto:cameradicommercio@le.camcom.it)
- [lecce@cia.it](mailto:lecce@cia.it)
- [lecce@coldiretti.it](mailto:lecce@coldiretti.it)
- [lecce@confagricoltura.it](mailto:lecce@confagricoltura.it)
- [lecce@copagri.it](mailto:lecce@copagri.it)
- [confcooperative@confcooperative.lecce.it](mailto:confcooperative@confcooperative.lecce.it)
- [legacoop@legapuglia.it](mailto:legacoop@legapuglia.it)
- [info@odclece.it](mailto:info@odclece.it)
- [ordinelecce@conaf.it](mailto:ordinelecce@conaf.it)
- [lecce@agrotecnici.it](mailto:lecce@agrotecnici.it)
- [collegio.lecce@peritiagrari.it](mailto:collegio.lecce@peritiagrari.it)
- [adaf.lecce@libero.it](mailto:adaf.lecce@libero.it)

## Organizzazione e Comunicazione

Funzione Segreteria Generale BPP: [eventi.bpp@bpp.it](mailto:eventi.bpp@bpp.it)

Officina cm srl: [segreteria@officinacm.it](mailto:segreteria@officinacm.it)