

La
SOSTENIBILITA' AMBIENTALE
in
viticultura
L'esperienza
Cantina Vignaioli del Morellino
di
Scansano
Progetto SOSWINE
PIF 2015
Mis. 16.2

SOSTENIBILITA'

Nelle scienze ambientali ed economiche ...

..”condizione di uno sviluppo in grado di assicurare il soddisfacimento dei bisogni della generazione presente senza compromettere la possibilità delle generazioni future di realizzare i propri”.

VITICOLTURA SOSTENIBILE

OIV

(Organizzazione Internazionale della Vigna e del Vino)

Risoluzione 1/2004

“Approccio globale commisurato ai sistemi di produzione e trasformazione delle UVE, associando contemporaneamente la **LONGEVITA’ ECONOMICA** delle strutture e dei territori, l’ottenimento di prodotti di **QUALITA’**, la presa in considerazione delle esigenze di una **VITICOLTURA DI PRECISIONE**, dei rischi legati all’**AMBIENTE**, la **SICUREZZA** dei prodotti, la **SALUTE** dei consumatori e la valorizzazione degli **ASPETTI PATRIMONIALI, STORICI, CULTURALI, ECOLOGICI ed ESTETICI**. “



**Fare viticoltura sostenibile non significa tornare al passato !
Dobbiamo mantenere le conquiste sociali e crescere ma riducendo
impatto ambientale**

IL “ PERCORSO SOSTENIBILE “

della

CANTINA VIGNAIOLI

2009

CARBON FOOTPRINT

2015

PROGETTO VIVA

2016

PROGETTO SOS WINE

2018

CERTIFICAZIONE PEF

La

CANTINA VIGNAIOLI

TERRITORIO VASTO 400 Km²

650 Ha Vitati

4 Ha Sup media aziendale

Terroirs differenti

CVs differenti

45/55.000 Qli di Uva

Varie Tipologie di Vini

ESIGENZA di

Capire la tendenza dei vigneti in termini di:

Dinamiche vegetative

Produzione

Stress climatici

Andamento delle Maturazioni

Gestione dell'Aspetto Fitosanitario

Zonazioni

CANTINA VIGNAIOLI del MORELLINO
di
SCANSANO

UNITUSCIA

TERRASYSTEM



LOGISTICA /STRUMENTAZIONE
e SOFTWARE



COORDINAMENTO
e
SPERIMENTAZIONE
DSS e STRATEGIE
di DIFESA

OBIETTIVI VITICOLTURA SOSTENIBILE

- ***Risultato*** ***ECONOMICO***
- “ ***QUALITATIVO***
- “ ***AMBIENTALE***
- “ ***SICUREZZA OPERATORI***
- “ ***SICUREZZA CONSUMATORI***
- “ ***SOCIALE***

VITICOLTURA DI PRECISIONE

- ***Zonazioni***
 - ***Aspetti Climatici***
 - “ ***Pedologici***
 - “ ***Agronomici***
 - “ ***Fitopatologici***
- ***DSS (Decision Support System)***

DEFINIZIONE

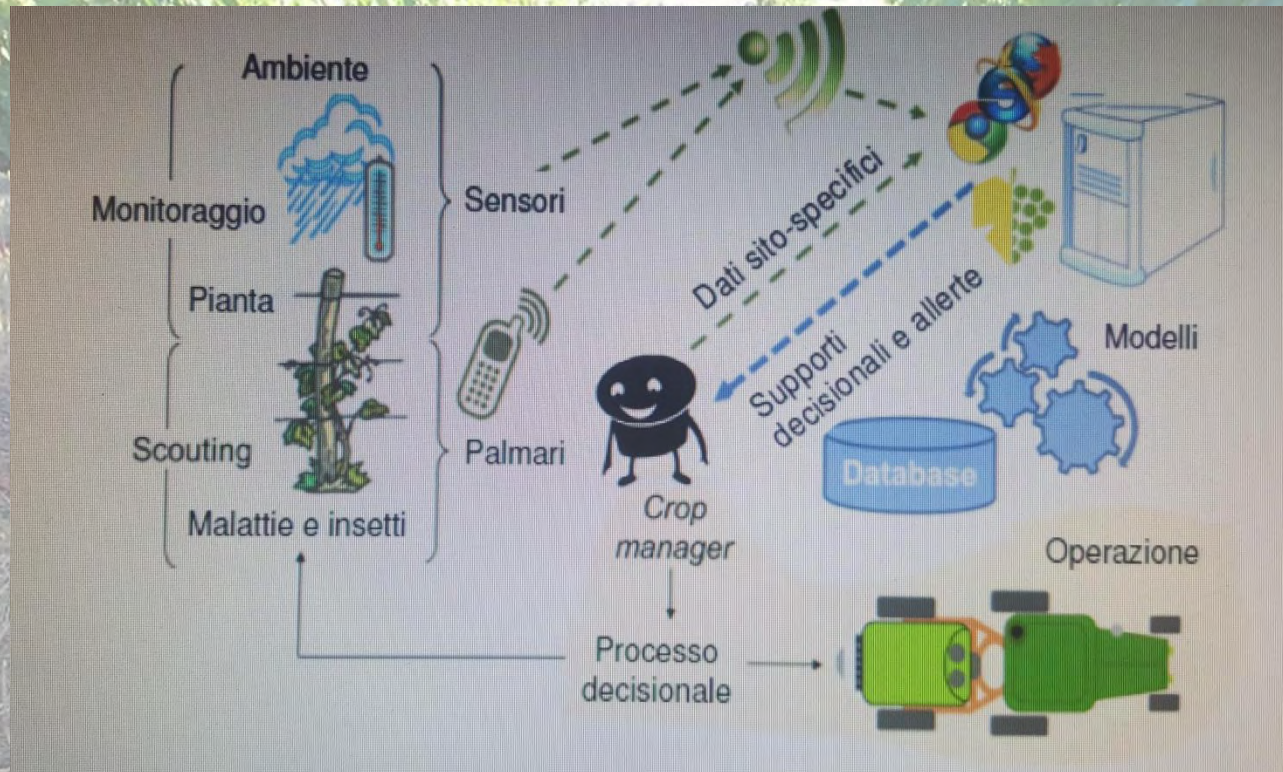
DEL

D.S.S.

“sistema informatico a supporto del processo decisionale”

Un *Decision Support System* (DSS) è un sistema software di supporto alle decisioni, che permette di aumentare l'efficacia dell'analisi in quanto fornisce supporto a tutti coloro che devono prendere decisioni strategiche di fronte a problemi che non possono essere risolti con i modelli della ricerca operativa

... un DSS ...

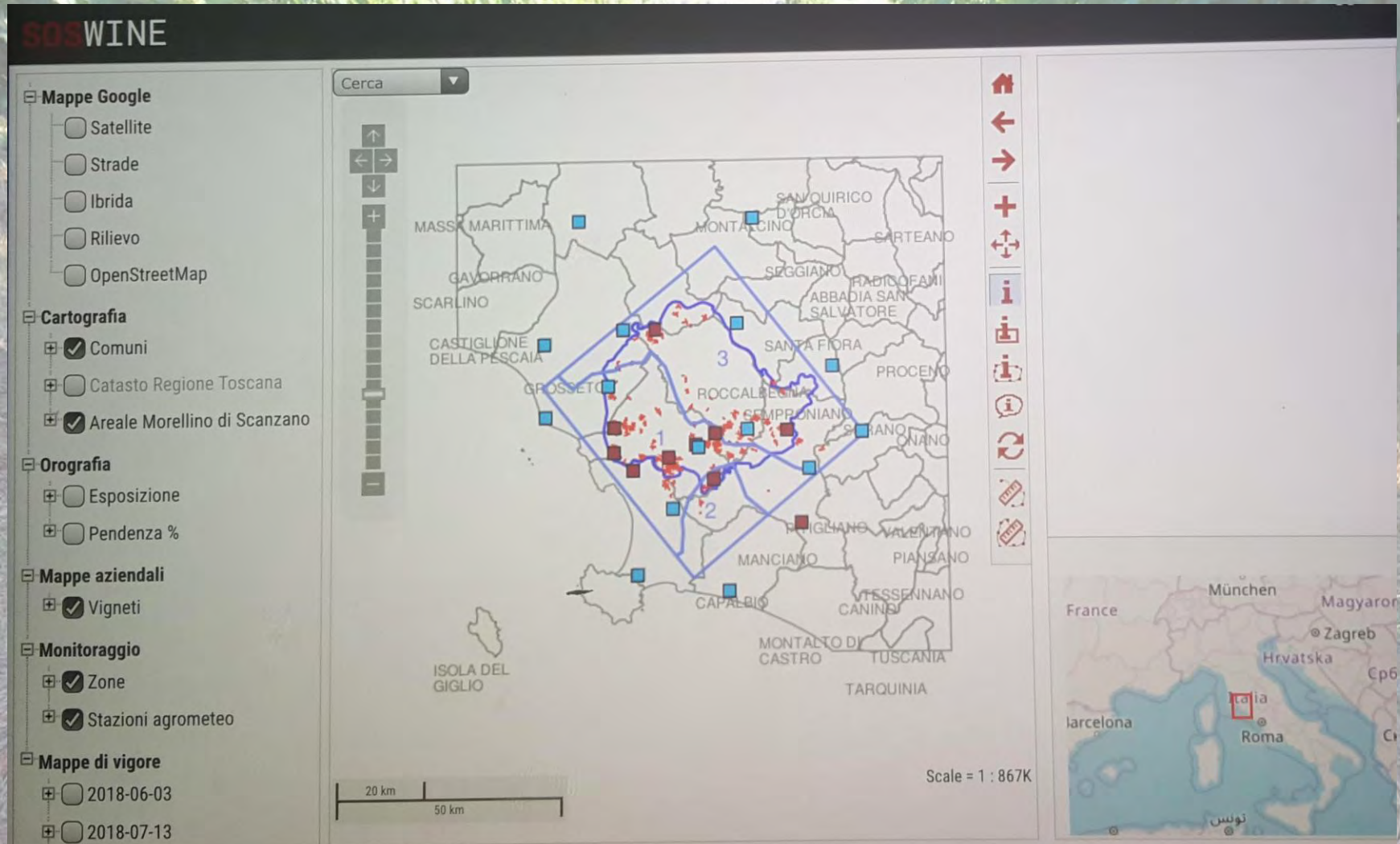


..non mi dice cosa devo fare

..... ma mi aiuta a capire cosa sta succedendo intorno.

IL

“ SOS WINE “ della CANTINA VIGNAIOLI



IL

“ SOS WINE “ della CANTINA VIGNAIOLI

SOSWINE

Mappe Google

- Satellite
- Strade
- Ibrida
- Rilievo
- OpenStreetMap

Cartografia

- Comuni
- Catasto Regione Toscana
- Areale Morellino di Scansano

Orografia

- Esposizione
- Pendenza %

Mappe aziendali

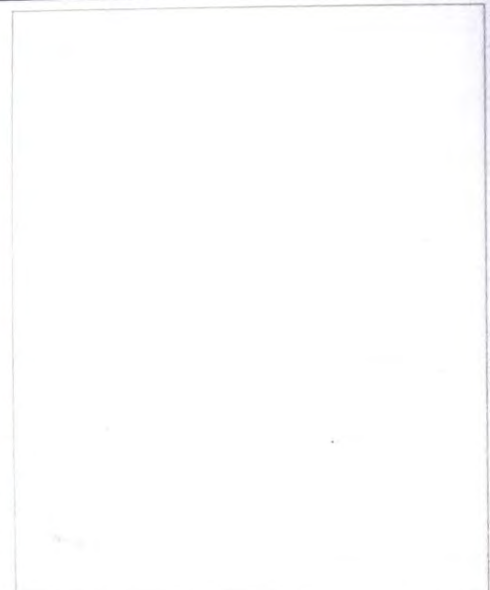
- Vigneti

Monitoraggio

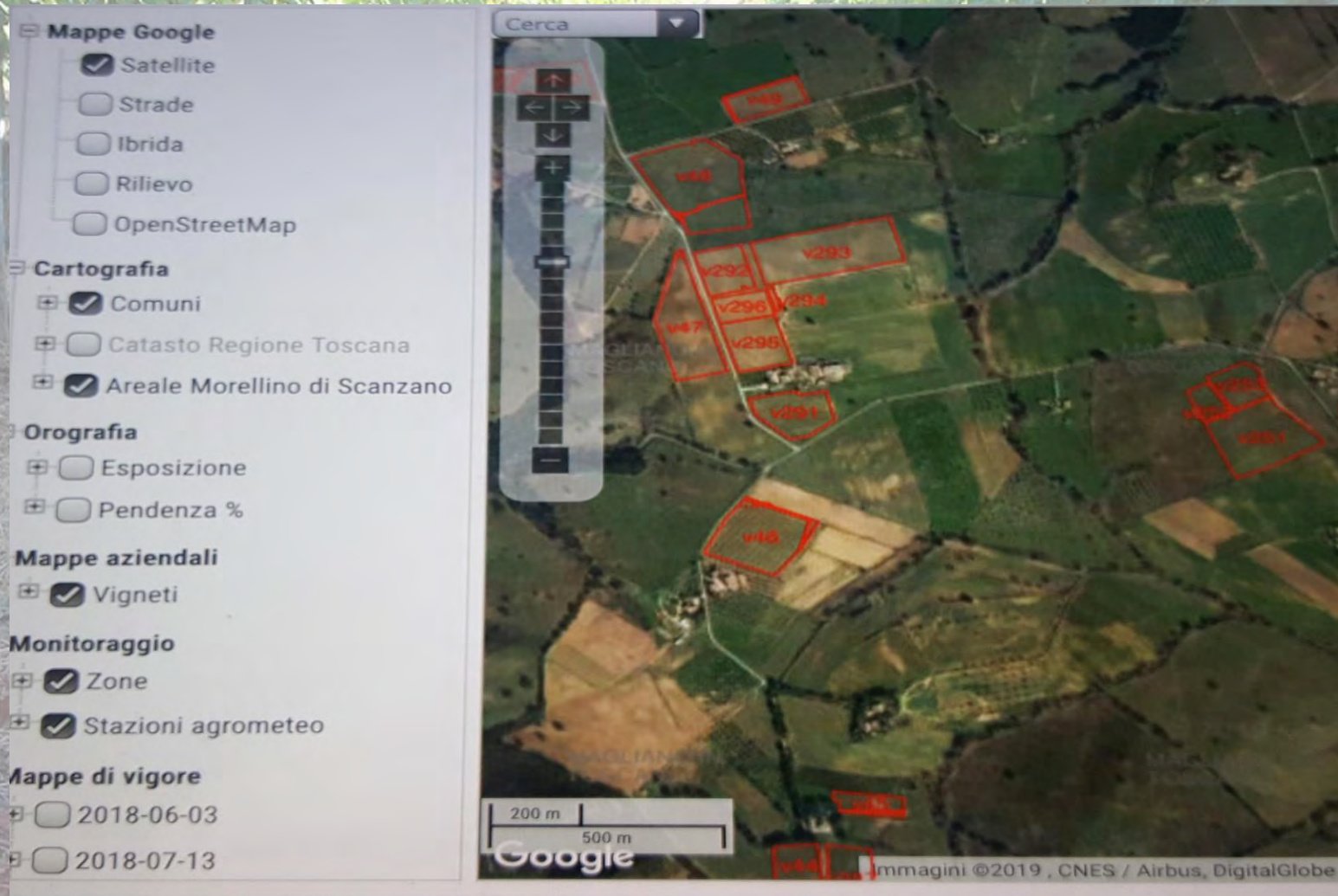
- Zone
- Stazioni agrometeo

Mappe di vigore

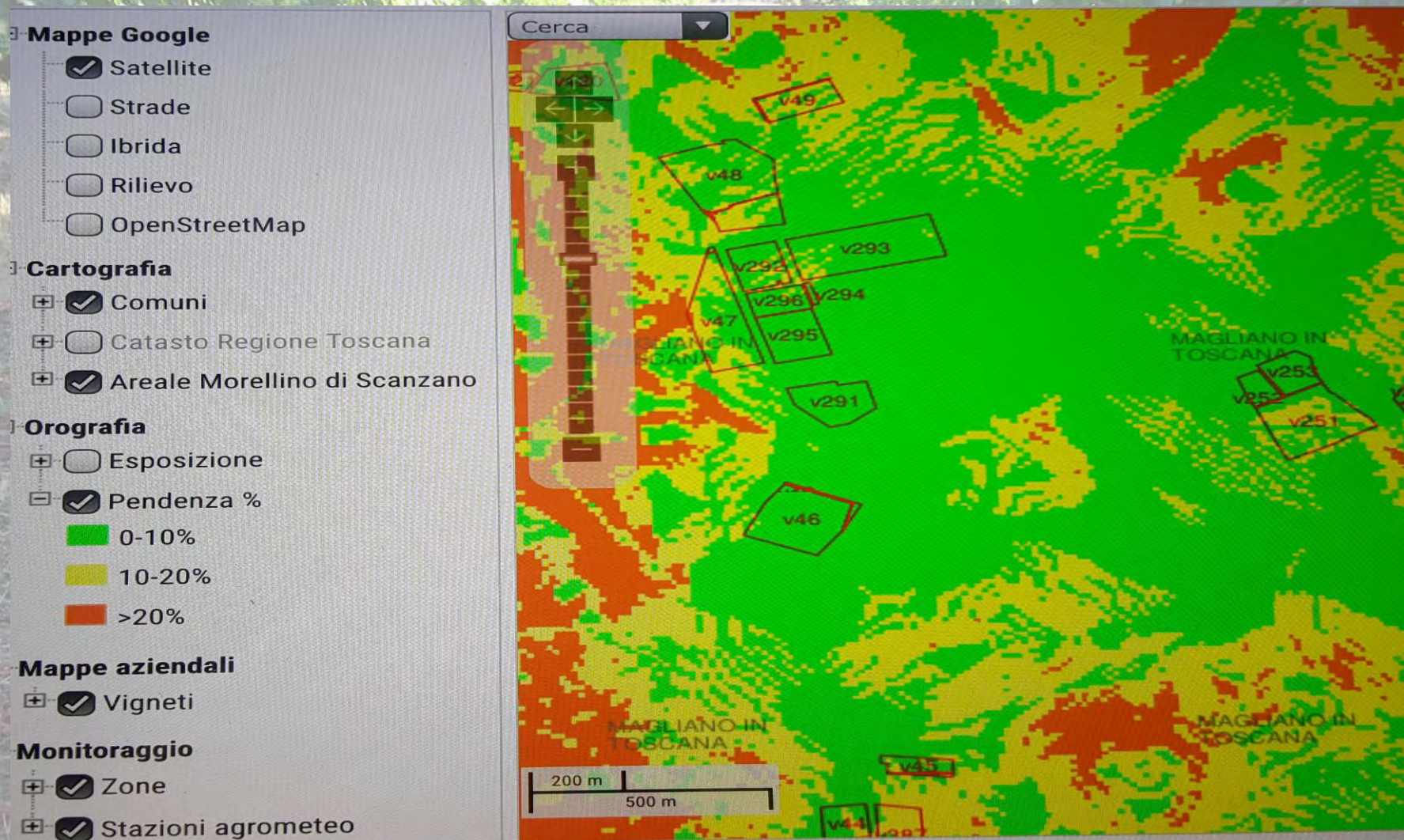
- 2018-06-03
- 2018-07-13



“ SOS WINE “ della CANTINA VIGNAIOLI



“ SOS WINE “ della CANTINA VIGNAIOLI



IL

“ SOS WINE “ della CANTINA VIGNAIOLI



IL

“SOS WINE” della CANTINA VIGNAIOLI



IL

“ **SOS WINE** “ della CANTINA VIGNAIOLI



IL

“SOS WINE” della CANTINA VIGNAIOLI



SOSWINE

Campione avversità

Avversità

Peronospora

Intensità su organi vegetativi

10-25%

Intensità su organi di riproduzione

0%

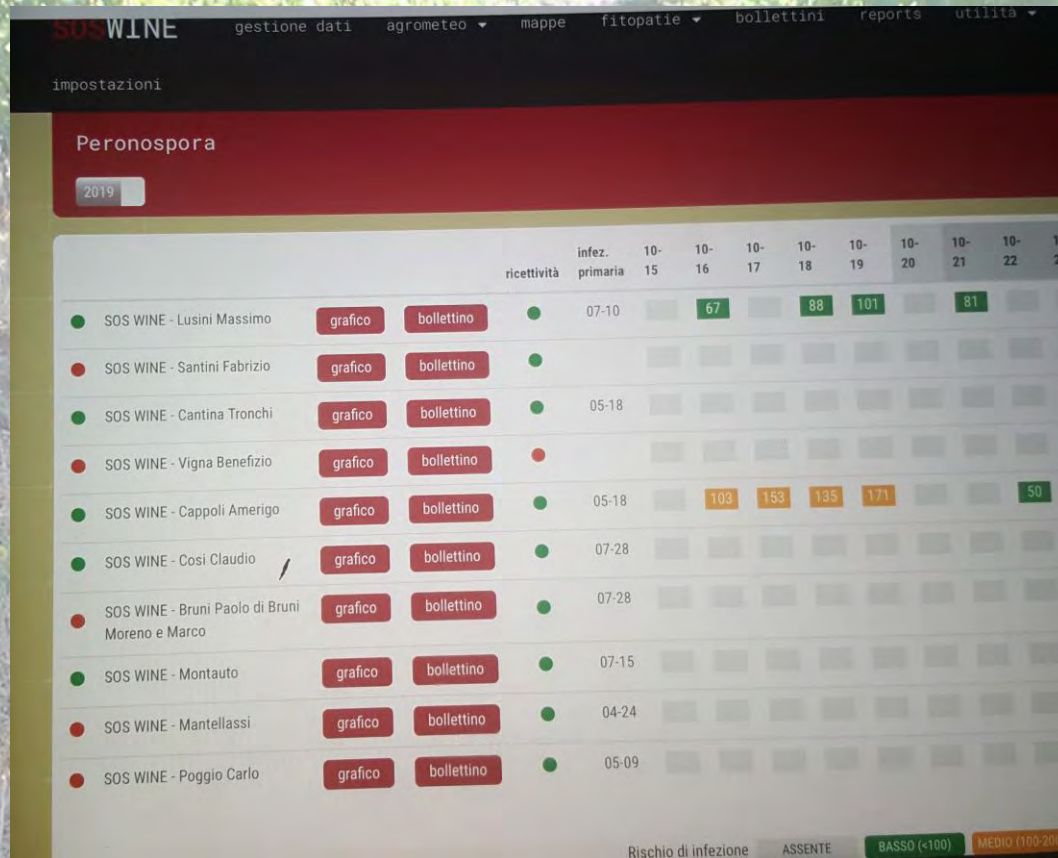
Stato vigore

[Seleziona]

AGGIUNGI RILIEVO SALVA RILIEVO N. RILIEVI

IL

“ SOS WINE “ della CANTINA VIGNAIOLI



Cantina Vignaioli del Morellino di Scansano

Ciclo vitale di *Plasmopara viticola*



IL

“ **SOS WINE** “ della CANTINA VIGNAIOLI

LIMITI / PROBLEMATICHE / CONSIDERAZIONI

Rifornire il sistema

Più dati vengono inseriti più il sistema è preciso e
maggiori sono le risposte

Risorse economiche ed umane

Nessun ostacolo da parte delle aziende associate

Cantina Vignaioli del Morellino di Scansano



Cantina Vignaioli del Morellino di Scansano



Cantina Vignaioli del Morellino di Scansano

GRAZIE per L'ATTENZIONE

FIRENZE 3 Dicembre 2019